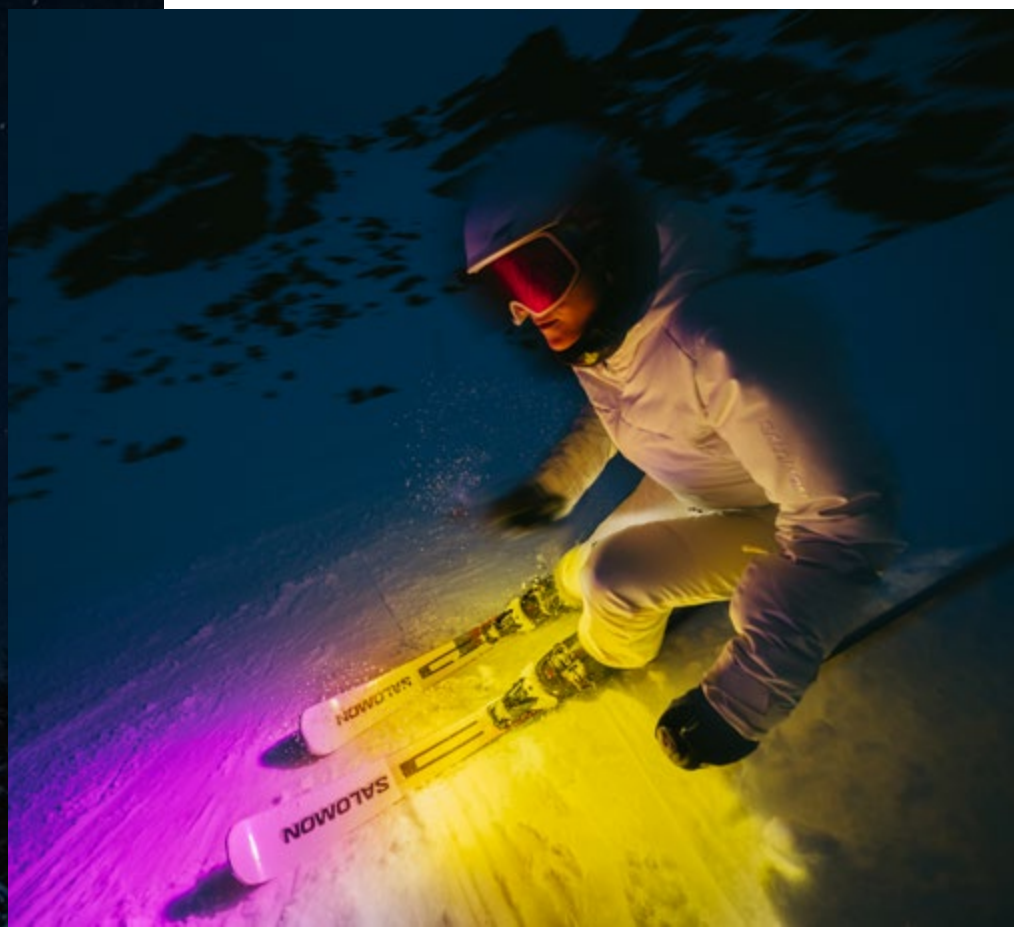


**SPORTS D'HIVER**  
*ALPIN, SNOWBOARD ET NORDIQUE*

# **CATALOGUE** **PRO**



***SALOMON***

*AUTOMNE & HIVER 2023/2024*

# SERVICE PRO SALOMON

Nous mettons nos connaissances, notre expérience et notre savoir-faire à votre disposition pour vous apporter les renseignements et les conseils nécessaires sur nos produits.

AMER SPORTS FRANCE  
SERVICE PRO SALOMON  
80 rue Condorcet  
38090 Villefontaine  
Tél. : 04 74 99 19 09  
service.moniteur@amersports.com

## COMMENT COMMANDER ?

### EN LIGNE

Vous pouvez commander en ligne et bénéficier de vos tarifs Pro sur l'ensemble de la gamme Salomon.

Pour plus d'informations rendez-vous sur :  
[www.amersportsproclub.com](http://www.amersportsproclub.com)

### PAR CORRESPONDANCE

Envoyer le bon de commande en p.27 dûment rempli.

### AVEC VOTRE AMBASSADEUR

Votre relais station est à votre disposition pour vous renseigner et vous apporter tous les conseils nécessaires pour l'achat de vos produits SALOMON.

Voir la liste des contacts p.3.

### LORS DES JOURNÉES PRO.

Tous les produits du catalogue Pro sont visibles lors des journées professionnelles (SNMSF), profitez de ce moment pour essayer nos chaussures en fonction du modèle et de la taille souhaitée.

### AU MAGASIN SALOMON

Voir encadré p.26.

### AVEC VOTRE MAGASIN PARTENAIRE

Des magasins rigoureusement sélectionnés pour répondre au mieux à vos exigences professionnelles : performance, conseils, facilité, choix, adaptation. Il est rappelé que le tarif pro est librement déterminé par le détaillant.

Voir la liste des contacts p.3.

## SALOMON PERFORMANCE CENTER



Venez découvrir notre nouvelle gamme Racing dans notre show-room dédié à la compétition.

Nous vous accueillons du lundi au vendredi sur rendez-vous uniquement.

Tél : 04 74 99 19 08

Email : [service.club@amersports.com](mailto:service.club@amersports.com)

## SALOMON

14 chemin des Croiselets  
74370 METZ-TESSY

- Directions :

- Sortie autoroute Annecy Nord

- Au rond-point : 1<sup>ère</sup> à gauche

- Après 100 m, au rond-point : 1<sup>ère</sup> à droite.

## MENTIONS LÉGALES & SERVICE APRÈS VENTE (HORS SITE DE VENTE EN LIGNE)

### ■ CGV

#### 1. TARIF

Nos prix s'entendent TTC - produits départ entrepôt - emballage compris - port en sus.

Pour chaque commande, des frais de port forfaitaire d'un montant de 8 € TTC seront facturés.

#### 2. LIVRAISON

A la réception des colis, il faut impérativement contrôler le nombre de colis, signer le bon de transport et, si besoin, émettre des réserves.

Les délais de livraison ne sont pas impératifs. Ils sont donnés à titre indicatif et nous n'acceptons d'annulation pour retard de livraison qu'après une mise en demeure par lettre recommandée nous laissant une marge de quinze jours pour l'expédition - en dehors des cas de force majeure (grèves - incendies - guerres - inondations - bris de matériels - contingents - etc.).

#### 3. PAIEMENTS ET ÉCHÉANCES

Les ventes aux professionnels de la montagne s'effectuent au comptant sur présentation de la carte professionnelle.

Le paiement se fera exclusivement au comptant par chèque ou par CB. La société n'accorde pas d'escompte même en cas de paiement anticipé.

#### 4. DÉFAUTS DE PAIEMENT - PÉNALITÉS

Toute somme non payée à partir de la date d'échéance

donnera lieu, de plein droit après mise en demeure non suivie d'effet dans un délai de 8 jours, au paiement d'intérêts de retard, à raison de 0,7% par mois entamé à compter de la date de paiement initial, avec cependant un taux minimum égal à une fois et demie le taux de l'intérêt légal (loi 92.14.42 du 31/12/92).

#### 5. CLAUSE DE RÉSERVE DE PROPRIÉTÉ

Le transfert de propriété des produits au professionnel de la montagne est subordonné au paiement intégral du prix à l'échéance (Lois du 12 mai 1980 et du 25 janvier 1985).

#### 6. RÉCLAMATION

Nos produits - même vendus franco-voyageant aux risques et périls du destinataire. En cas d'avaries survenues au cours du transport il incombe au destinataire d'exercer tous recours contre les transporteurs conformément aux articles L 133 et s. du Code du Commerce et de nous informer simultanément par écrit du litige.

Les réclamations concernant la qualité de la marchandise à l'exclusion de tout litige de transport devront être faites immédiatement lors de la livraison ou de l'enlèvement en notre établissement lorsqu'il s'agit d'un défaut apparent et dans les 8 jours de la livraison ou l'enlèvement lorsqu'il s'agit d'un défaut non apparent au premier abord.

### ■ ÉCHANGE / RETOUR // Tél. : 04 74 99 19 09

Toute réclamation, pour cause de non conformité du matériel, relative au contenu des cartons reçus non abîmés et non ouverts lors de leur remise au destinataire par le transporteur, devra être adressée au Service Pro. SALOMON dans un délai de 3 jours suivant la réception.

Pour tout retour/échange concernant un problème de taille/pointure, le destinataire devra au préalable contacter le Service Pro. SALOMON afin de connaître la procédure à suivre et/ou pour enregistrer un numéro de retour.

\* Seuls seront acceptés en retour les produits non utilisés et dans leur emballage d'origine.

### ■ SERVICE APRÈS-VENTE // Tél. : 04 74 99 08 61

Le matériel est garanti contre tout vice de fabrication pendant une année à compter de la vente.

La seule obligation est le remplacement ou la réparation des produits reconnus défectueux par SALOMON ou en dernier recours le remboursement.

Sont notamment exclus de la garantie les dommages résultant d'un mauvais montage, d'une modification du matériel, d'une négligence, de l'usure normale ou d'une utilisation abusive.

Pour toute question technique, vous pouvez contacter dans un premier temps votre relais station.

### ■ MONTAGE DES FIXATIONS

Sur demande, le montage des fixations peut-être fait à l'usine. Lors de votre commande, il vous suffit de nous communiquer la peinture en mm et la position de montage.

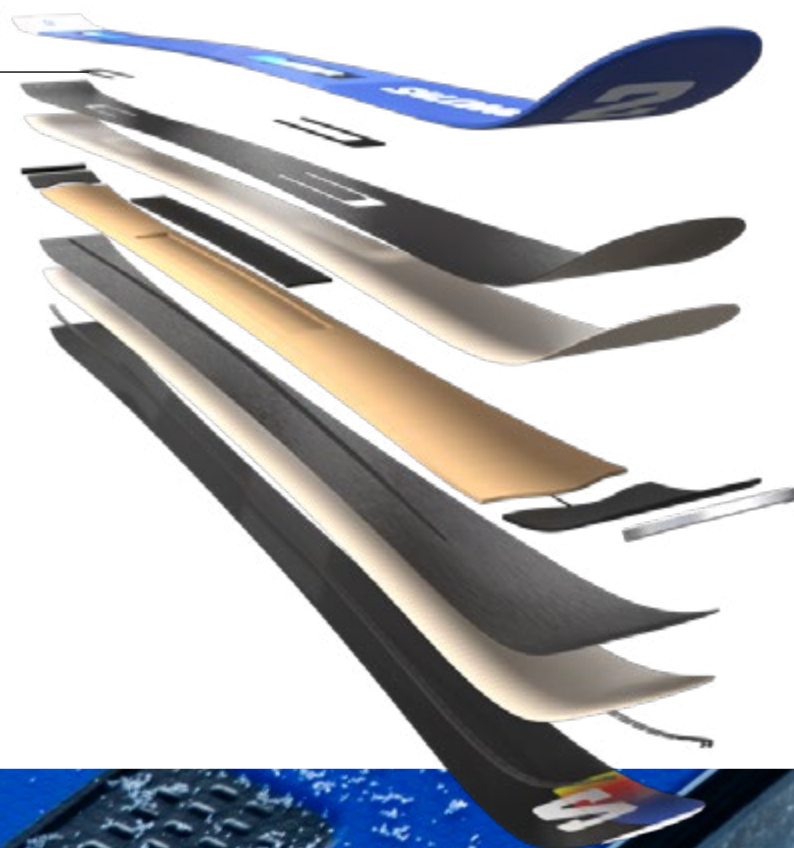


# TECHNOLOGIE BLADE

---

## VITESSE MAXIMALE DANS LES TRANSITIONS

La technologie Blade de Salomon fusionne des inserts de polymère dans la couche supérieure de Ti, préservant ainsi la puissance du ski tout en apportant la vivacité nécessaire aux virages à grande vitesse.



# FIXATIONS ICON

## LA FIXATION ICON CONSTITUE LE CHOIX GAGNANT DES COUREURS DE COUPE DU MONDE DE SALOMON.

La fixation ICON constitue le choix gagnant des coureurs de Coupe du monde de Salomon. Conçue pour affronter les virages les plus difficiles, elle possède une butée redessinée qui concentre la transmission de puissance.

Transférant jusqu'à 30 % d'énergie supplémentaire sous le pied, elle libère simultanément jusqu'à 15 % de pression au niveau de la spatule et du talon pour un virage plus dynamique.

### INTÉGRALEMENT FABRIQUÉE EN EUROPE

Avec 80 % de ses composants développés et fabriqués en France et 20 % en Allemagne et en Italie, cette fixation est entièrement conçue en Europe pour atteindre des normes de qualité extrêmement élevées.



### TRANSMISSION DE PUISSANCE CONCENTRÉE

La nouvelle construction de transmission de puissance concentrée rapproche les vis du dessous du pied pour une transmission de puissance inégalée à grande vitesse.

### ÉLASTICITÉ VERTICALE

La butée redessinée offre moins de rigidité verticale pour offrir un rebond plus puissant en sortie de virage.

Géant

Slalom



	MODÈLE	RÉF.	COMPATIBILITÉ	LONGUEUR (cm)	LIGNE DE CÔTE (mm)	RAYON (m)	PRIX PUBLIC CONSEILLÉ TTC	PRIX PRO TTC
S/RACE GÉANT	NX S/RACE GS PRO (MASTER - COACH)	L47055100	X-LAB	182/175	116/65/99	17	1000 €	700 €
	NI S/RACE FIS GS 187 27m	L47027300	ICON	187	103/65/82	27	850 €	510 €
	NX S/RACE FIS GS 187 27m	L47046800	X-LAB	187	103/65/82	27	850 €	510 €
	NX S/RACE PRIME GS 183 24m	L47028200	X-LAB	183	105/68/89	24	1200 €	510 €
S/RACE SLALOM	NI S/RACE FIS SL	L47027400	ICON	165	119/66/104	12	1100 €	540 €
	NX S/RACE FIS SL	L47046900	X-LAB	165	119/66/104	12	1100 €	540 €
	NI S/RACE FIS SL	L47027500	ICON	157	115/66/100	13	1100 €	540 €
	NX S/RACE FIS SL	L47047000	X-LAB	157	115/66/100	13	1100 €	540 €

	MODÈLE	RÉF.	COULEUR	DIN	POIDS (1/2 paire en g)	PRIX PUBLIC CONSEILLÉ TTC	PRIX PRO TTC
FIXATION	ICON 24	L41774700	Blue	14 - 24	2920	500 €	350 €
	X16 LAB	L41773700	Blue	8 - 16	1480	320 €	224 €
	X12 LAB	L41773800	Blue	4 - 12	1480	280 €	196 €



MODÈLE	RÉF.	LONGUEUR (cm)	LIGNE DE COTE (mm)	RAYON (m)	POIDS / SKI (g)	PRIX PUBLIC CONSEILLE TTC	PRIX PRO TTC
S/RACE GS PRO · X12TL GW	L47037900	175/182	115/65/98 (175)	15m (175)	2320 (175)	1150 €	<b>805 €</b>
S/RACE SL PRO · X12 TL GW	L47037800	155/160/165/170	121/68/104 (165)	13 m (165)	2165 (165)	1150 €	<b>805 €</b>
S/RACE GS 12 · X12 TL GW	L47038100	170/175/180	115/68/97 (175)	18 m (175)	2115 (175)	950 €	<b>665 €</b>
S/RACE SL 12 · X12 TL GW	L47038000	155/160/165/170	121/68/104 (165)	13 m (165)	2165 (165)	950 €	<b>665 €</b>



# 8 | SKIS - On piste

Homme

Femme



	MODÈLE	RÉF.	LONGUEUR (cm)	LIGNE DE COTE (mm)	RAYON (m)	POIDS / SKI (g)	PRIX PUBLIC CONSEILLÉ TTC	PRIX PRO TTC
HOMME	ADDIKT PRO · Z12 GW <b>NOUVEAUTÉ</b>	L47355300	149/156/163/170/177	120/66/104 (170)	13m (170)	1730 (170)	900 €	<b>630 €</b>
	S/MAX 12 · Z12 GW	L47355500	160/165/170/175/180	121/72/106 (175)	16 m (175)	2090 (175)	900 €	<b>630 €</b>
	S/MAX 8 · M11 GW	L47038600	150/155/160/165/170/175	121/73/104 (170)	15 m (170)	1965 (170)	600 €	<b>420 €</b>
FEMME	S/MAX N°12 · Z12 GW	L47366400	148/155/162/169	120/72/105 (162)	14 m (162)	1550 (162)	750 €	<b>525 €</b>
	S/MAX N°10 XT · M11 GW	L47356100	149/156/163/170	127/76/107 (163)	14 m (163)	1990 (163)	680 €	<b>476 €</b>
	S/MAX N°8 · M11 GW	L47039800	145/150/155/160/165	119/73/102 (160)	14 m (160)	1750 (160)	580 €	<b>406 €</b>





# ADDIKT PRO

Pour les skieurs accros à l'adrénaline.

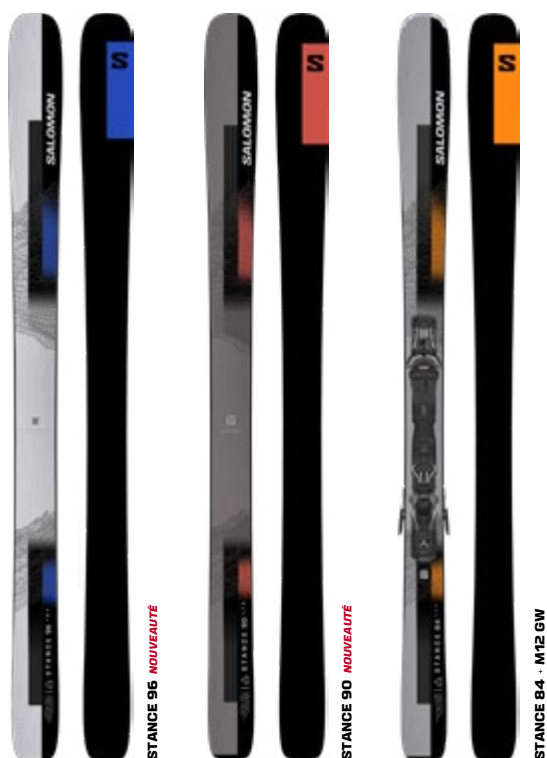
Doté de la technologie innovante Motion Tail et d'une ligne de cote inspirée de notre ski de slalom, ce ski joueur à la fois réactif et tolérant va vous aider à profiter pleinement de votre journée sur les pistes.



**SALOMON**

**Homme**

**Femme**



	MODÈLE	RÉF.	LONGUEUR (cm)	LIGNE DE COTE (mm)	RAYON (m)	POIDS / SKI (g)	PRIX PUBLIC CONSEILLE TTC	PRIX PRO TTC
<b>HOMME</b>	<b>STANCE 96 NOUVEAUTÉ</b>	<b>L47227200</b>	168/176/182/188	132/96/114 (182)	20 m (182)	2010 (182)	750 €	<b>525 €</b>
	<b>STANCE 90 NOUVEAUTÉ</b>	<b>L47227000</b>	168/176/182/188	126/90/108 (176)	18 m (176)	1775 (176)	650 €	<b>455 €</b>
	<b>STANCE 84 - M12 GW</b>	<b>L47393400</b>	161/169/177/185	123/84/106 (177)	16 m (177)	1840 (177)	680 €	<b>476 €</b>
<b>FEMME</b>	<b>STANCE W 88</b>	<b>L47235000</b>	154/161/168/174	122/88/104 (168)	18m (168)	1590 (168)	600 €	<b>420 €</b>
	<b>STANCE W 84 - M11 GW</b>	<b>L47356500</b>	151/159/167/175	122/84/105 (167)	15 m (167)	1650 (169)	660 €	<b>462 €</b>



# STANCE 96

## Profitez de la puissance de la gamme stance

Modèle phare de la gamme, le Stance 96 réinvente le ski All-Mountain. Profitez d'une glisse fluide tout en élégance, d'un ski puissant et d'une incroyable tenue en courbe quelles que soient les conditions.

### *DOUBLE TI*

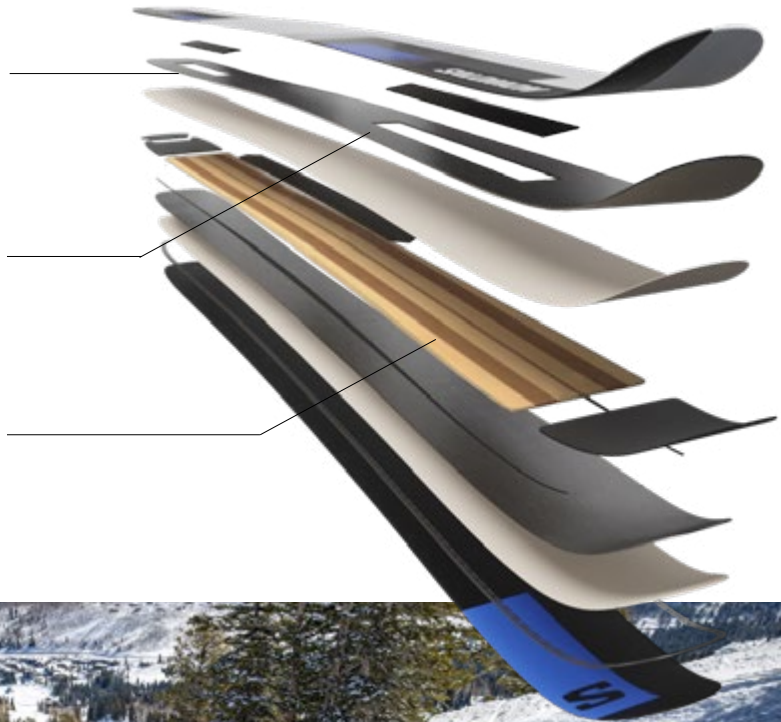
Double couche de titanal (de chaque côté du noyau) qui optimise les performances sur neige dure. Elle procure plus de précision, une bonne accroche et une réactivité accrue.

### *METAL TWIN FRAME*

Une couche de titanal renforce la stabilité, tandis que les fenêtres renforcées aux extrémités encadrent la couche de fibres C/FX et contribuent à libérer les forces de torsion pour une meilleure maniabilité.

### *FUSION WOODCORE*

La construction freeride dynamique associe métal et noyau bois pour créer un ski capable de passer sans problème de la neige damée aux champs de poudreuse.



# **SALOMON**

Homme

Femme



	MODÈLE	RÉF.	LONGUEUR (cm)	LIGNE DE COTE (mm)	RAYON (m)	POIDS / SKI (g)	PRIX PUBLIC CONSEILLÉ TTC	PRIX PRO TTC
HOMME	<b>QST ECHO 106 NOUVEAUTÉ</b>	<b>L47201000</b>	157/165/173/181/189	139/106/126 (181)	19m (181)	1760 (181)	780 €	<b>546 €</b>
	<b>QST 106</b>	<b>L47232100</b>	157/165/173/181/189	139/106/126 (181)	19 m (181)	1980 (181)	730 €	<b>511 €</b>
	<b>QST 98</b>	<b>L47232300</b>	169/176/183/189	132/98/120 (176)	16 m (182)	1860 (176)	630 €	<b>441 €</b>
	<b>QST 92</b>	<b>L47232400</b>	152/160/168/176/184	128/92/116 (176)	15 m (176)	1800 (176)	530 €	<b>371 €</b>
F	<b>QST LUX 92</b>	<b>L47232800</b>	146/152/160/168	126/92/114 (160)	13 m (160)	1560 (160)	530 €	<b>371 €</b>

## PEAUX - QST



**SKINS QST 106**  
L41771500



**SKINS QST 98**  
L47010600



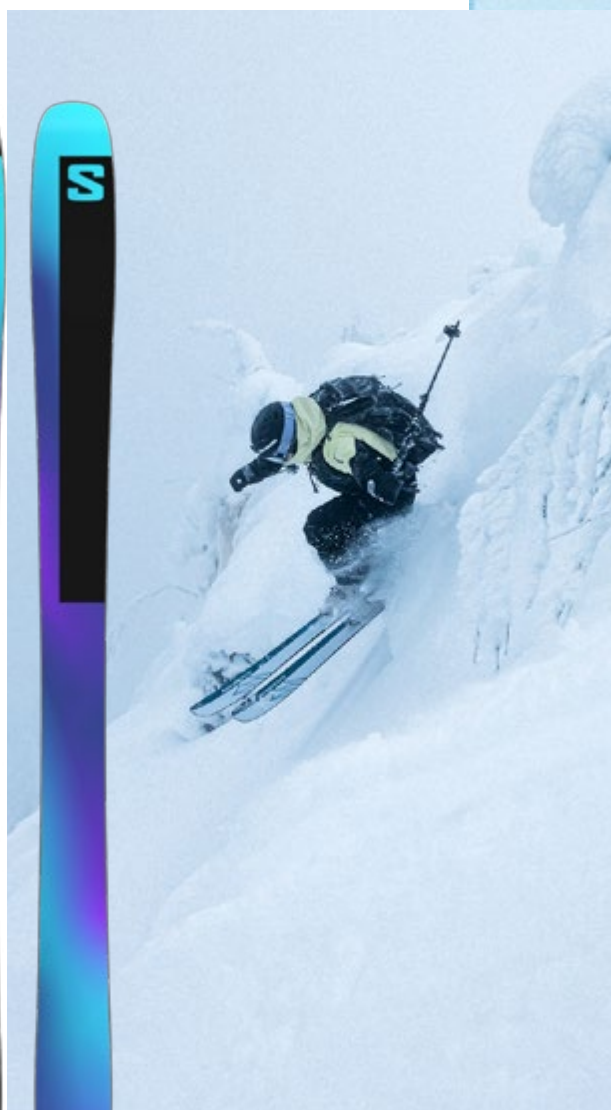
**SKINS QST 92**  
L41771600

MODÈLE	RÉF.	LONGUEUR (cm)	MARQUE	PRIX PUBLIC CONSEILLÉ TTC	PRIX PRO TTC
<b>SKINS QST 106</b>	<b>L41771500</b>	157/165/173/181/189	Colltex - peaux à colle	190 €	<b>133 €</b>
<b>SKINS QST 98</b>	<b>L47010600</b>	169/176/183/189	Colltex - peaux à colle	190 €	<b>133 €</b>
<b>SKINS QST 92</b>	<b>L41771600</b>	146/152/160/168/176/184	Colltex - peaux à colle	190 €	<b>133 €</b>

# QST ECHO 106

**La vitesse et la légèreté  
dont vous rêvez.**

Vous en rêvez, nous l'avons fait : un modèle spécial randonnée vient agrandir notre gamme emblématique QST. Le QST Echo 106 bénéficie d'un noyau en karuba et peuplier, de fibre de basalte ultralégères et du Cork Dampifier pour un ski de randonnée dynamique et léger capable de s'aventurer partout. Le patin 106 mm est adapté à toutes les conditions, tandis que les matières recyclées témoignent de notre engagement en faveur du développement durable.



***SALOMON***

Homme

Femme



	MODÈLE	RÉF.	LONGUEUR (cm)	LIGNE DE COTE (mm)	RAYON (m)	POIDS / SKI (g)	PRIX PUBLIC CONSEILLÉ TTC	PRIX PRO TTC
HOMME	MTN 96 CARBON	L41670400	166/174/182/188	129/96/115 (174)	18 m (164)	1390 (174)	730 €	511 €
	MTN 91 CARBON <b>NOUVEAUTÉ</b>	L47201500	150/158/166/174/182	124/91/110	18m (174)	1200 (174)	700 €	490 €
	MTN 86 CARBON	L41767300	148/156/164/172/180	120/80/106 (172)	18 m (172)	1150 (172)	630 €	441 €
	MTN 80 CARBON	L41767200	158/164/170	115/80/101 (170)	18 m (170)	1000 (170)	600 €	420 €
F	MTN 86 W PRO	L41770200	148/156/164/172	118/86/104 (164)	18m (164)	1130 (164)	580€	406€

## PEAUX - MTN



SKINS MTN 96  
L41771700



SKINS MTN 91 **NOUVEAUTÉ**  
L47336600



SKINS MTN 86  
L41771800



SKINS MTN 80  
L47010800

MODÈLE	RÉF.	LONGUEUR (cm)	MARQUE	PRIX PUBLIC CONSEILLÉ TTC	PRIX PRO TTC
SKINS MTN 96	L41771700	166/174/182/188	Colltex -peaux à colle	180 €	126 €
SKINS MTN 91 <b>NOUVEAUTÉ</b>	L47336600	150/158/166/174/182	Colltex -peaux à colle	180 €	126 €
SKINS MTN 86	L41771800	148/156/164/172/180	Colltex -peaux à colle	180 €	126 €
SKINS MTN 80	L47010800	158/164/170	Colltex -peaux à colle	180 €	126 €

## Touring



**MTN SUMMIT 12 BR**  
**NOUVEAUTÉ**  
L4732720



**MTN SUMMIT 9 BR**  
**NOUVEAUTÉ**  
L47327300



**MTN SUMMIT 12 LSH**  
**NOUVEAUTÉ**  
L47327700



**MTN SUMMIT 9 LSH**  
**NOUVEAUTÉ**  
L47327800



**S/LAB SHIFT 13 MN\*\***  
L41130400



**S/LAB SHIFT 10 MN\*\***  
L41130500



**COUTEAUX MTN**  
L41129800



**COUTEAUX SHIFT**  
L40618100



80 MM



90 MM



100 MM



110 MM



MODÈLE	RÉF.	TAILLE (freins)	DIN	COLORIS	POIDS (1/2 paire en g)	PRIX PUBLIC CONSEILLÉ TTC	PRIX PRO TTC
<b>MTN SUMMIT 12 BR</b> <b>NOUVEAUTÉ</b>	<b>L47327200</b>	80/90/100/110/120	6 -12	Orange/Burnt	415	440 €	<b>308 €</b>
<b>MTN SUMMIT 9 BR</b> <b>NOUVEAUTÉ</b>	<b>L47327300</b>	80/90/100/110	4 -9	Titan	415	400 €	<b>280 €</b>
<b>MTN SUMMIT 12 LSH</b> <b>NOUVEAUTÉ</b>	<b>L47327700</b>	LEASH	-	Orange/Burnt	315	390 €	<b>273 €</b>
<b>MTN SUMMIT 9 LSH</b> <b>NOUVEAUTÉ</b>	<b>L47327800</b>	LEASH	-	Titan	315	350 €	<b>245 €</b>
<b>S/LAB SHIFT 13 MN**</b>	<b>L41130400</b>	90/100/110/120	6 -13	Black	885	530 €	<b>371 €</b>
<b>S/LAB SHIFT 10 MN**</b>	<b>L41130500</b>	90/100/110/120	4 -10	Black	875	480 €	<b>336 €</b>
<b>COUTEAUX MTN</b>	<b>L41129800</b>	80/90/100/110	-	-	-	70 €	<b>49 €</b>
<b>COUTEAUX SHIFT</b>	<b>L40618100</b>	100/120	-	-	-	80 €	<b>56 €</b>

\*\* Les fixations MN sont certifiées multinormes et compatibles avec toutes les semelles de chaussures

## All mountain



**STRIVE 16 MN\*\***  
L41774800



**STRIVE 14 MN\*\***  
**NOUVEAUTÉ**  
L47368000



**STRIVE 14 GW**  
L47373400



**STRIVE 12 GW**  
L47322700



**STRIVE 12 GW**  
L47322900



**WARDEN 11 MN\*\***  
L47038700

MODÈLE	RÉF.	TAILLE (freins)	DIN	COLORIS	POIDS (1/2 paire en g)	PRIX PUBLIC CONSEILLÉ TTC	PRIX PRO TTC
<b>STRIVE 16 MN**</b>	<b>L41774800</b>	90/100/115/130	7 -16	Black	1110	330 €	<b>231 €</b>
<b>STRIVE 14 MN**</b> <b>NOUVEAUTÉ</b>	<b>L47368000</b>	90/100/115/130	5 -14	Black	995	280 €	<b>196 €</b>
<b>STRIVE 14 GW</b>	<b>L41775100</b>	90/100/115	5 -14	Copen Blue	1132	240 €	<b>168 €</b>
<b>STRIVE 12 GW</b>	<b>L47322700</b>	90/100/115	4 -12	Black/Silver	920	180 €	<b>126 €</b>
<b>STRIVE 12 GW</b>	<b>L47322900</b>	90/100/115	4 -12	Bleached Aqua/Gold	920	180 €	<b>126 €</b>
<b>WARDEN 11 MN**</b>	<b>L47038700</b>	90/100/115	3,5 -11	Black	995	180 €	<b>126 €</b>

\*\* Les fixations MN sont certifiées multinormes et compatibles avec toutes les semelles de chaussures

# CHAUSSURES S/RACE

SÉLECTIONNEZ LA BONNE CHAUSSURE DE SKI QUI CORRESPOND À VOS ATTENTES

## CHAUSSURES S/RACE<sup>2</sup>

- Géométrie et module progressifs et tolérants

### PERSONNALISATION INTÉGRALE



#### PLASTIQUES PLUS ÉPAIS

Polyuréthane éther – pour attaquer dans les portes avec une maîtrise et une confiance absolues.

#### MODULE ABAISSÉ



#### PLUS PROGRESSIVE ET PLUS TOLÉRANTE

#### PLUS LOURDE

## CHAUSSURES S/RACE

- Géométrie et module directs et agressifs

### PERSONNALISATION INTÉGRALE



#### PLASTIQUES PLUS FINS

Polyuréthane éther + renfort collier Xecarb® – pour procurer le bon toucher de neige qui conduit à la victoire.

#### MODULE REHAUSSÉ



#### PLUS DIRECTE ET PLUS AGRESSIVE

#### PLUS LÉGÈRE



#### DOUBLE GRIFFE 360° 65 MM

Système de griffe offrant une bonne élasticité dans la partie inférieure et un meilleur maintien du bas de la jambe, pour une transmission de puissance maximale.

#### CHAUSSON COUPE DU MONDE

Le meilleur niveau de performance et de maintien de notre gamme, avec une languette spécifique qui permet une meilleure absorption des chocs.





**S/RACE² 140 WC**  
L47049700



**S/RACE² 130 WC**  
L47049900



**S/RACE² 110 WC**  
L47050000



**S/RACE 130**  
L47351800



**S/RACE 110**  
L47351900

MODÈLE	RÉF.	GAMME DE TAILLES	FLEX	CHAUSSANT (mm)	POIDS / CHAUSSURE (g)	PRIX PUBLIC CONSEILLÉ TTC	PRIX PRO TTC
<b>S/RACE² 140 WC</b>	<b>L47049700</b>	23,5 - 28,5	140	92	2100	750 €	<b>510 €</b>
<b>S/RACE² 130 WC</b>	<b>L47049900</b>	22,5 - 28,5	130	92	2100	650 €	<b>445 €</b>
<b>S/RACE² 110 WC</b>	<b>L47050000</b>	22,5 - 28,5	110	92	2100	550 €	<b>370 €</b>
<b>S/RACE 130</b>	<b>L47351800</b>	22,5 - 28,5	130	92	2170	650 €	<b>445 €</b>
<b>S/RACE 110</b>	<b>L47351900</b>	22,5 - 28,5	110	92	2120	550 €	<b>370 €</b>

# S/PRO SUPRA BOA 120

## La nouvelle dimension dans le domaine du fit

Conçue pour améliorer le maintien du pied et les performances en remettant en question les constructions de chaussures traditionnelles, la chaussure de ski Supra BOA 120 de Salomon établit une nouvelle référence en termes de fit parfait. Associée à un système de serrage tissé **Alpine Boa®**, notre construction **ExoWrap®** offre un enveloppement du pied plus harmonisé permettant d'ajuster régulièrement le fit et les performances tout au long de la journée.



**DIALED IN.  
PRECISION FIT.**



# **SALOMON**

## Homme



**S/PRO ALPHA 130 EL**  
L47044200



**S/PRO SUPRA BOA 130 GW NOUVEAUTÉ**  
L47344700



**S/PRO SUPRA BOA 120 GW NOUVEAUTÉ**  
L47344800



**S/PRO HV 120 GW**  
L47343900



**S/PRO ALPHA 110 W GW**  
L47045800



**S/PRO SUPRA BOA 105 W GW NOUVEAUTÉ**  
L47351600



**S/PRO HV 100 W GW**  
L47344100

## Femme

	MODÈLE	RÉF.	GAMME DE TAILLES	FLEX	CHAUSSANT (mm)	POIDS / CHAUSSURE (g)	PRIX PUBLIC CONSEILLE TTC	PRIX PRO TTC
HOMME	S/PRO ALPHA 130 EL	L47044200	22/22,5 - 30/30,5	130	98/104	1825	600 €	420 €
	S/PRO SUPRA BOA 130 GW NOUVEAUTÉ	L47344700	24/24,5 - 31/31,5	130	100/106	1905	650 €	455 €
	S/PRO SUPRA BOA 120 GW NOUVEAUTÉ	L47344800	24/24,5 - 31/31,5	120	100/106	1870	600 €	420 €
	S/PRO HV 120 GW	L47343900	24/24,5 - 33/33,5	120	102/108	1810	530 €	371 €
FEMME	S/PRO ALPHA 110 W GW	L47045800	22/22,5 - 27/27,5	110	98/104	1884	550 €	385 €
	S/PRO SUPRA BOA 105 W GW NOUVEAUTÉ	L47351600	22/22,5 - 27/27,5	105	100/106	1710	550 €	385 €
	S/PRO HV 100 W GW	L47344100	22/22,5 - 27/27,5	100	102/108	1570	480 €	336 €

# CHAUSSURES - All mountain |

## Homme



**SHIFT PRO 130 AT GW**  
L47352100

## Femme



**SHIFT PRO 110 W AT GW**  
L47352200

	MODÈLE	RÉF.	GAMME DE TAILLES	FLEX	CHAUSSANT (mm)	POIDS / CHAUSSURE (g)	PRIX PUBLIC CONSEILLE TTC	PRIX PRO TTC
♂	SHIFT PRO 130 AT GW	L47352100	22/22,5 - 31/31,5	130	100/106	1690	700 €	490 €
♀	SHIFT PRO 110 W AT GW	L47352200	22/22,5 - 27/27,5	110	100/106	1570	600 €	420 €

# CHAUSSURES - Touring |

## Homme



**S/LAB MTN**  
L47352300



**S/LAB MTN SUMMIT**  
L47042900



**MTN SUMMIT PRO**  
L47043100

## Femme

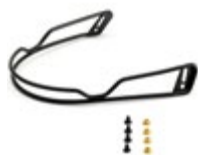


**MTN SUMMIT PRO W**  
L47043700

	MODÈLE	RÉF.	GAMME DE TAILLES	FLEX	CHAUSSANT (mm)	POIDS / CHAUSSURE (g)	PRIX PUBLIC CONSEILLE TTC	PRIX PRO TTC
HOMME	S/LAB MTN	L47352300	24/24,5 - 29/29,5	120	98/104	1570	600 €	420 €
	S/LAB MTN SUMMIT	L47042900	22/22,5 - 30/30,5	-	99/105	1050	750 €	525 €
	MTN SUMMIT PRO	L47043100	24/24,5 - 30/30,5	-	99/105	1100	650 €	455 €
♀	MTN SUMMIT PRO W	L47043700	22/22,5 - 27/27,5	-	99/105	1020	650 €	455 €



**S/RACE FIS INJECTED**  
L47345800



**MENTONNIÈRE MÉTALLIQUE**  
L78869600



**S/RACE SL**  
L47256100

MODÈLE	RÉF.	TAILLES	CARACTÉRISTIQUES	POIDS (g)	PRIX PUBLIC CONSEILLÉ TTC	PRIX PRO TTC
<b>S/RACE FIS INJECTED</b>	<b>L47345800</b>	XS (53,5/54,5) - S (55/56) - M (56,5/57,5) - L (58/59) - XL (59,5/60,5) - XXL (61/62)	Mentonnière non incluse	600	180 €	<b>126 €</b>
<b>MENTONNIÈRE MÉTALLIQUE</b>	<b>L78869600</b>	-	Compatible sur les casques S/RACE + S/RACE FIS INJECTED	-	25 €	<b>17,50 €</b>
<b>S/RACE SL</b>	<b>L47256100</b>	S (53/56) - M (56/59) - L (59/62)	Mentonnière incluse	600	150 €	<b>105 €</b>

**Homme**



**DRIVER PRO SIGMA**  
L47011700



**HUSK PRIME**  
L41528500



**MTN LAB**  
L47014500

**Femme**



**DRIVER PRO SIGMA**  
L47011800



**HUSK PRIME**  
L47261900



**MTN LAB**  
L47014800

	MODÈLE	RÉF.	TAILLES	POIDS (g)	PRIX PUBLIC CONSEILLÉ TTC	PRIX PRO TTC
<b>HOMME</b>	<b>DRIVER PRO SIGMA</b>	<b>L47011700</b>	S (53/56) - M (56/59) - L (59/62)	690	270 €	<b>189 €</b>
	<b>HUSK PRIME</b>	<b>L41528500</b>	S (53/56) - M (56/59) - L (59/62)	470	220 €	<b>154 €</b>
	<b>MTN LAB</b>	<b>L47014500</b>	S (53/56) - M (56/59) - L (59/62)	365	180 €	<b>126 €</b>
<b>FEMME</b>	<b>DRIVER PRO SIGMA</b>	<b>L47011800</b>	S (53/56) - M (56/59) - L (59/62)	690	270 €	<b>189 €</b>
	<b>HUSK PRIME</b>	<b>L47261900</b>	S (53/56) - M (56/59) - L (59/62)	470	220 €	<b>154 €</b>
	<b>MTN LAB</b>	<b>L47014800</b>	S (53/56) - M (56/59) - L (59/62)	365	180 €	<b>126 €</b>



**RADIUM PRIME SIGMA - 1 ÉCRAN**  
**NOUVEAUTÉ**  
L47247100



**RADIUM PRO SIGMA**  
L47004000



**SENTRY PRIME SIGMA - 1 ÉCRAN**  
**NOUVEAUTÉ**  
L47249100



**SENTRY PRO SIGMA - 1 ÉCRAN**  
**NOUVEAUTÉ**  
L47249500

MODÈLE	RÉF.	ÉCRAN	CARACTERISTIQUES	ÉCRAN SUPPLÉMENTAIRE	PRIX PUBLIC CONSEILLÉ TTC	PRIX PRO TTC
<b>RADIUM PRIME SIGMA - 1 ÉCRAN</b> <b>NOUVEAUTÉ</b>	<b>L47247100</b>	SIGMA SKY BLUE	S3	SIGMA ICE BLUE - LOW LIGHT	260 €	<b>182 €</b>
<b>RADIUM PRO SIGMA</b>	<b>L47004000</b>	SIGMA SKY BLUE	S3		180 €	<b>126 €</b>
<b>SENTRY PRIME SIGMA - 1 ÉCRAN</b> <b>NOUVEAUTÉ</b>	<b>L47249100</b>	SIGMA SKY BLUE	S3	SIGMA SILVER PINK - MULTILAYER - UNIVERSE	210 €	<b>147 €</b>
<b>SENTRY PRO SIGMA - 1 ÉCRAN</b> <b>NOUVEAUTÉ</b>	<b>L47249500</b>	SIGMA EMERALD	S2	SIGMA SILVER PINK - MULTILAYER - UNIVERSE	155 €	<b>108,50 €</b>

## BÂTONS |

### Homme



**S/RACE CARBON** L47022000



**S/RACE ALU** L47022100



**X10 ERGO S3** L47345400



**MTN ALU S3** L47023000

MODÈLE	RÉF.	TAILLE	PRIX PUBLIC CONSEILLÉ TTC	PRIX PRO TTC
<b>S/RACE CARBON</b>	<b>L47022000</b>	110 115 120 125 130 135	120 €	<b>84 €</b>
<b>S/RACE ALU</b>	<b>L47022100</b>	110 115 120 125 130 135	95 €	<b>66,50 €</b>
<b>X10 ERGO S3</b>	<b>L47345400</b>	110 115 120 125 130 135	85 €	<b>59,50 €</b>
<b>MTN ALU S3</b>	<b>L47023000</b>	Télescopique	120 €	<b>84 €</b>

### Femme



**SHIVA** L47345600



**MTN ALU S3** L47023100

MODÈLE	RÉF.	TAILLE	PRIX PUBLIC CONSEILLÉ TTC	PRIX PRO TTC
<b>SHIVA</b>	<b>L47345600</b>	100 105 110 115 120 125	45 €	<b>31,50 €</b>
<b>MTN ALU S3</b>	<b>L47023100</b>	Télescopique	120 €	<b>84 €</b>

Homme

Femme



**FLEXCELL PRO VEST**  
L47341200



**FLEXCELL PRO VEST W**  
L47340000

MODÈLE	RÉF.	TAILLES	PRIX PUBLIC CONSEILLÉ TTC	PRIX PRO TTC
<b>FLEXCELL PRO VEST</b>	<b>L47341200</b>	S (168/173) - M (173/178) - L (178/183) - XL (183/188)	160 €	<b>112 €</b>
<b>FLEXCELL PRO VEST W</b>	<b>L47340000</b>	S (163/168) - M (168/173) - L (173/178)	160 €	<b>112 €</b>

## CAPEES

## HYDRATATION



**CAPE DE PLUIE**  
LC1990600



**CAPE DE PLUIE**  
L37340800



**SOFT FLASK 400 ML / INSULATED 42**  
LC1916900



**ACTIVE BELT**  
LC1754700

MODÈLE	RÉF.	TAILLES	PRIX PUBLIC CONSEILLÉ TTC	PRIX PRO TTC
<b>CAPE DE PLUIE</b>	<b>LC1990600</b>	XS/S/M/L/XL/2XL	290 €	<b>203 €</b>
<b>CAPE DE PLUIE</b>	<b>L37340800</b>	S/M/L/XL	215 €	<b>130 €</b>

MODÈLE	RÉF.	PRIX PUBLIC CONSEILLÉ TTC	PRIX PRO TTC
<b>SOFT FLASK 400 ML / INSULATED 42</b>	<b>LC1916900</b>	35 €	<b>24,50 €</b>
<b>ACTIVE BELT</b>	<b>LC1754700</b>	30 €	<b>21 €</b>

## BAGAGERIE



**CONTAINER 100L**  
LC1989700



**DUFFLE BAG**  
LC1989400



**CABIN CONTAINER**  
LC1989500



**GO TO SNOW 50L**  
LC1989300



**GO TO SNOW 45L**  
LC1989600



**SKI SLEEVE**  
LC1989800

MODÈLE	RÉF.	VOLUME (L)	PRIX PUBLIC CONSEILLÉ TTC	PRIX PRO TTC
<b>CONTAINER 100L</b>	<b>LC1989700</b>	100	180 €	<b>126 €</b>
<b>DUFFLE BAG</b>	<b>LC1989400</b>	70	170 €	<b>119 €</b>
<b>CABIN CONTAINER</b>	<b>LC1989500</b>	70	150 €	<b>105 €</b>
<b>GO TO SNOW 50L</b>	<b>LC1989300</b>	50	150 €	<b>105 €</b>
<b>GO TO SNOW 45L</b>	<b>LC1989600</b>	45	130 €	<b>91 €</b>
<b>SKI SLEEVE</b>	<b>LC1989800</b>	30	100 €	<b>70 €</b>



MODÈLE	RÉF.	TAILLE (cm)	PRIX PUBLIC CONSEILLÉ TTC	PRIX PRO TTC
HPS - LOUIF PARADIS	L41514600	155/159/163	650 €	455 €
ASSASSIN	L47347700	150/153/156/158W/159/162/163W/165	600 €	420 €
HUCK KNIFE	L47348200	149/153/156/156W/159/159W/162	500 €	350 €
WONDER <i>WOMEN</i>	L47349100	140/144/148/152/155	450 €	315 €

## FIXATIONS

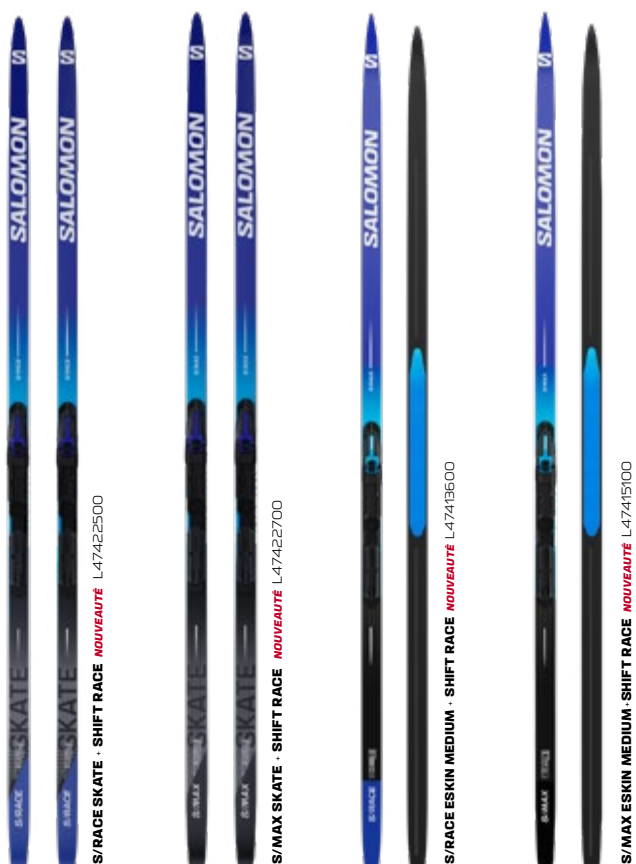
## BOOTS



MODÈLE	RÉF.	TAILLE (cm)	PRIX PUBLIC CONSEILLÉ TTC	PRIX PRO TTC
HOLOGRAM <i>NOUVEAUTÉ</i>	L47341300	S (22 à 24.5) / M (25 à 28.5) / L (28 à 30.5)	350 €	245 €
DISTRICT	L41776000	S (22 à 24.5) / M (25 à 28.5) / L (28 à 30.5)	290 €	203 €
MIRAGE <i>WOMEN</i>	L41776900	S (22 à 24.5) / M (25 à 28.5)	290 €	203 €
ECHO LACE SJ BOA	L47325900	25 - 31,5	430 €	301 €
DIALOGUE DUAL BOA	L47109900	25 - 31,5	400 €	280 €
IVY BOA SJ BOA <i>WOMEN</i>	L41707600	22 - 27,5	340 €	238 €

Skate

Classic



	MODÈLE	RÉF.	TAILLE (cm)	PRIX PUBLIC CONSEILLÉ TTC	PRIX PRO TTC
SKATE	S/RACE SKATE · SHIFT RACE <b>NOUVEAUTÉ</b>	L47422500	170/177/182/187/192	650 €	455 €
	S/MAX SKATE · SHIFT RACE <b>NOUVEAUTÉ</b>	L47422700	170/177/182/187/192	530 €	371 €
CLASSIC	S/RACE ESKIN MEDIUM · SHIFT RACE <b>NOUVEAUTÉ</b>	L47413600	188/196/201/206	650 €	455 €
	S/MAX ESKIN MEDIUM · SHIFT RACE <b>NOUVEAUTÉ</b>	L47415100	188/196/201/206	530 €	371 €

## CHAUSSURES - Nordique

Skate

Classic



S/RACE CARBON SKATE PROLINK  
L41158300



S/MAX CARBON SKATE MV PLK  
L41513200



S/RACE CLASSIC PROLINK  
L40868700



S/MAX CARBON CLASSIC MV PROLIN  
L47030000

	MODÈLE	RÉF.	NORME	POINTURES (UK)	PRIX PUBLIC CONSEILLÉ TTC	PRIX PRO TTC
SKATE	S/RACE CARBON SKATE PROLINK	L41158300	Prolink	3,5 - 13	420 €	294 €
	S/MAX CARBON SKATE MV PLK	L41513200	Prolink	3,5 - 13	340 €	238 €
CLASSIC	S/RACE CLASSIC PROLINK	L40868700	Prolink	3,5 - 13	350 €	245 €
	S/MAX CARBON CLASSIC MV PROLIN	L47030000	Prolink	3,5 - 13	300 €	210 €



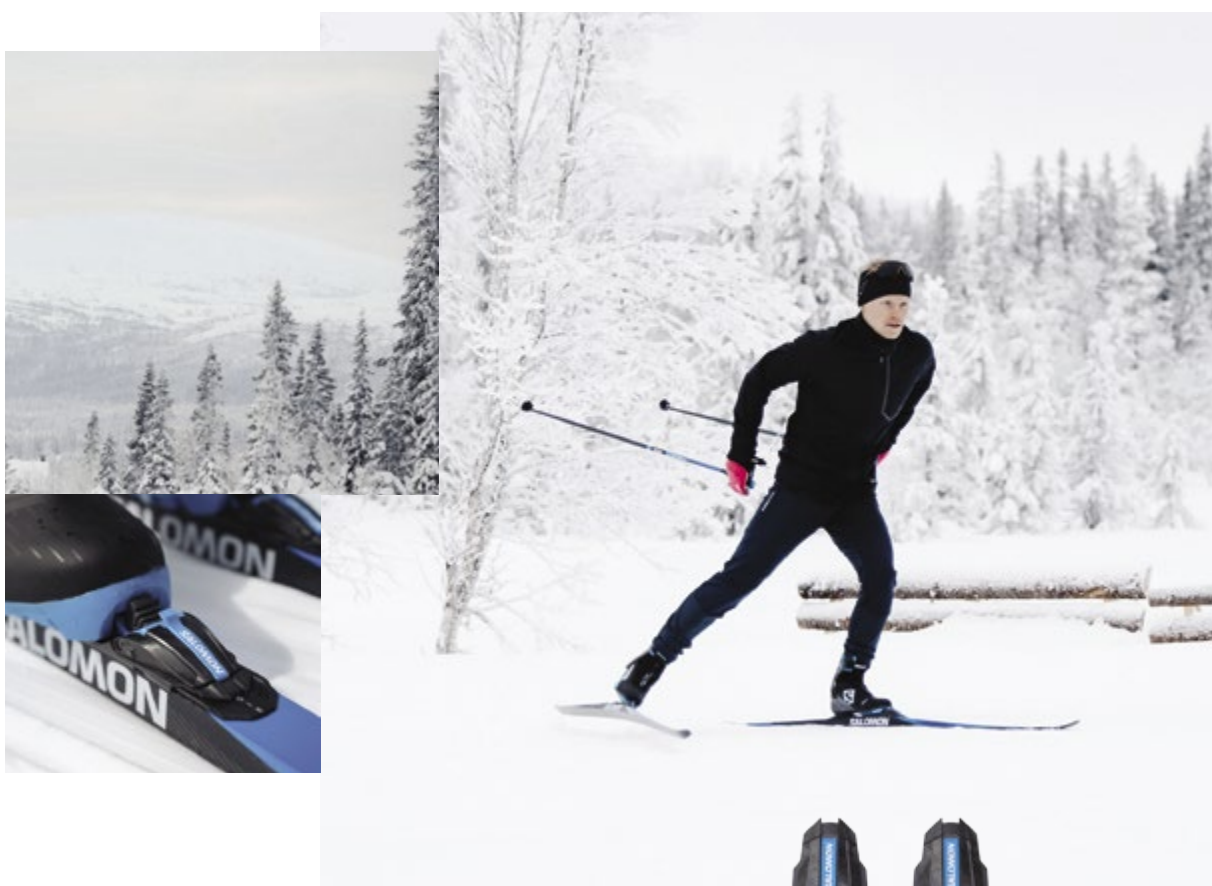


S/RACE CLICK KIT L47024100



S/MAX CARBON CLICK L47024300

MODÈLE	RÉF.	TAILLES (cm)	PRIX PUBLIC CONSEILLÉ TTC	PRIX PRO TTC
S/RACE CLICK KIT	L47024100	150/160/170/180	250 €	175 €
S/MAX CARBON CLICK	L47024300	De 135 à 180 (tous les 5cm)	190 €	133 €



## SHIFT RACE

Réglez votre fixation pour obtenir instantanément les performances de course dont vous avez besoin.

# SALOMON

# NE TARDEZ PAS ET CRÉEZ VOTRE COMPTE PRO SUR : [www.amersportsproclub.com](http://www.amersportsproclub.com)

Site de vente en ligne réservé  
aux professionnels de la montagne  
et de l'outdoor

**-30%**  
réservés  
aux pro.



-30%  
garantis



Livraison entre  
3 et 8 jours



Paiement  
sécurisé



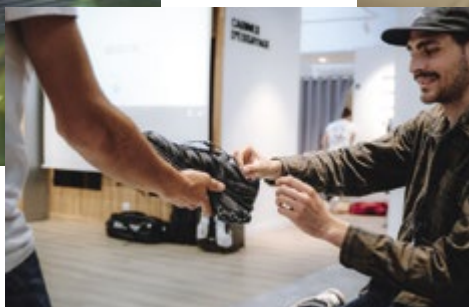
Satisfaits ou  
remboursés

## **Nouveau Magasin SALOMON Annecy**

6 chemin des Croiselets

74370 Metz-Tessy

Ouvert du lundi au samedi



**Fit experience  
Bootfitting & Custom Shell  
Entretien de votre matériel**

**Tarifs préférentiels (sur présentation de la carte professionnelle)**

# BON DE COMMANDE

n° \_\_\_\_\_  
(Ne rien inscrire : partie réservée au service pro. SALOMON.)

## RENSEIGNEMENTS OBLIGATOIRES

NOM ET PRÉNOM

GUIDE

MONITEUR

PISTEUR

N° CARTE PRO. OU SYNDICALE

STATION

N° TÉL. (OBLIGATOIRE)

E-MAIL

## ADRESSE DE FACTURATION DU PROFESSIONNEL

## ADRESSE COMPLÈTE DE LIVRAISON

Important : votre présence est indispensable pour la réception des colis.

DÉSIGNATION PRODUIT

RÉFÉRENCE

TAILLE OU  
POINTURE

PRIX UNITAIRE

QUANTITÉ

PRIX

Montage fixations - Position de montage : Centré -2  Centré -1  Centré 0  Longueur semelle : \_ \_ \_ \_ \_ mm

## RÈGLEMENT

Par chèque bancaire ou postal ci-joint,  
à l'ordre de AMER SPORTS

Par carte bancaire  
Type de carte (ex. visa) : \_ \_ \_ \_ \_

N° carte bancaire :

\_\_\_\_\_

Date d'expiration :

Cryptogramme visuel :

Les 3 derniers chiffres inscrits au dos de la  
carte dans le cartouche signature.

TOTAL

Frais de port

TOTAL TTC

8€

## DATE ET SIGNATURE

Je reconnais avoir pris connaissance et accepté le contenu des conditions générales de vente  
(et retourné ce bon ou une photocopie à l'adresse indiqué sur ce bon de commande).

**AMER SPORTS FRANCE - SERVICE PRO. SALOMON**  
80 rue Condorcet - 38090 Villefontaine  
E-mail : [service.moniteur@amersports.com](mailto:service.moniteur@amersports.com)  
Tél. : 04 74 99 19 09  
Capital : 10 352 278 €  
062 501 275 RCS Vienne



AFIN DE COMMANDER EN LIGNE TOUT EN BÉNÉFICIANT DE VOS TARIFS PROFESSIONNELS...  
NE TARDEZ PAS, CRÉEZ VOTRE COMPTE PRO SUR :

[www.amersportsproclub.com](http://www.amersportsproclub.com)

